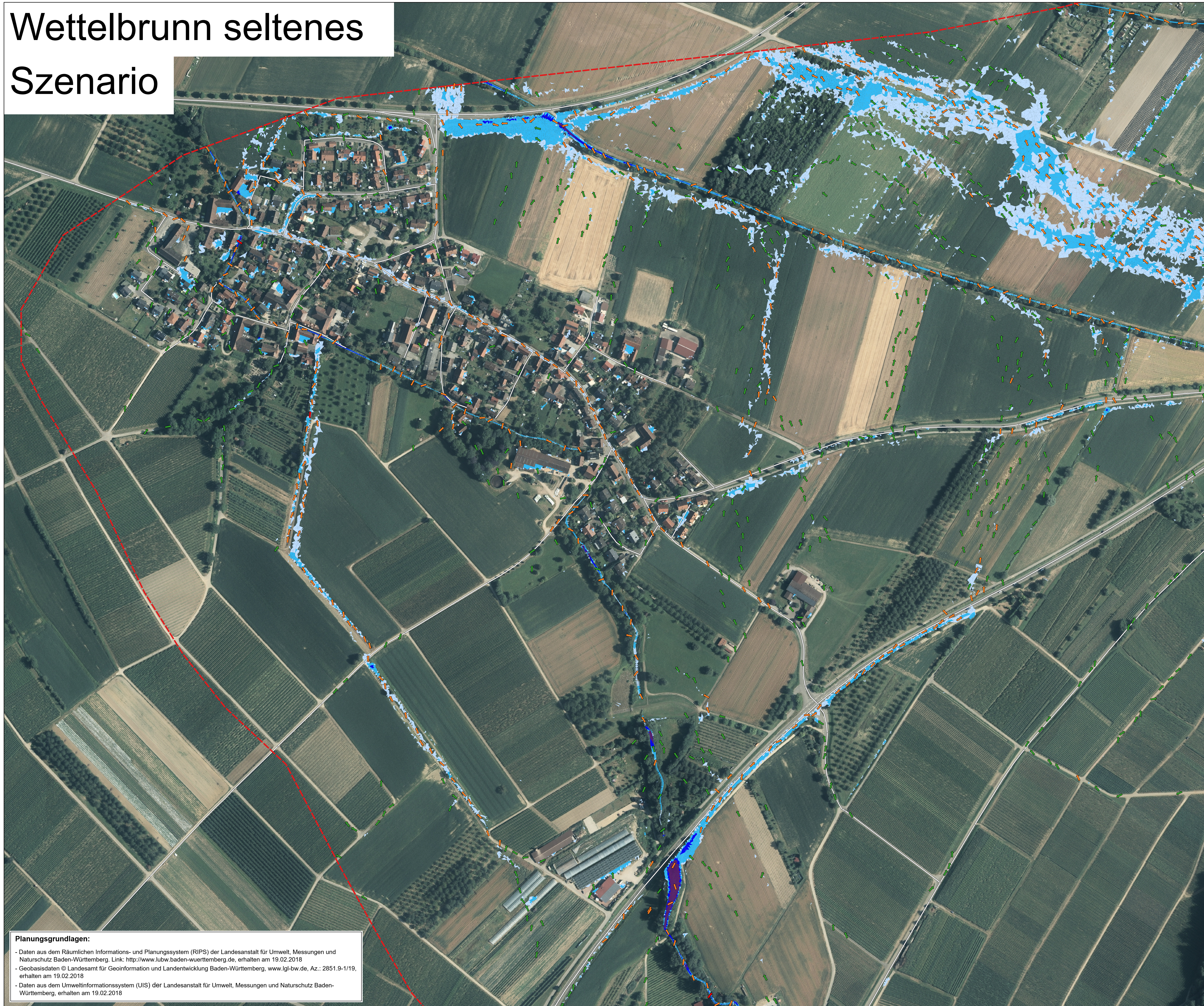
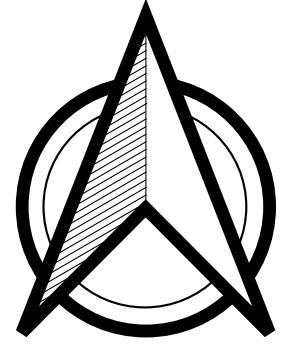


# Wettelbrunn seltenes Szenario



## Legende

Max. Überflutungstiefe seltenes Szenario

- 5 - 10 cm
- 10 - 50 cm
- 50 - 100 cm
- > 100 cm

Max. Fließgeschwindigkeit seltenes Szenario

- ↗ > 0,2 - 0,5 m/s
- ↗ > 0,5 - 2,0 m/s
- ↗ > 2,0 m/s

- Straße
- - - Berechnungsgrenze



### Planungsgrundlagen:

- Daten aus dem Räumlichen Informations- und Planungssystem (RIPS) der Landesanstalt für Umwelt, Messungen und Naturschutz Baden-Württemberg. Link: <http://www.lubw.baden-wuerttemberg.de>, erhalten am 19.02.2018
- Geobasisdaten © Landesamt für Geoinformation und Landentwicklung Baden-Württemberg, [www.lgl-bw.de](http://www.lgl-bw.de), Az.: 2851.9-1/19, erhalten am 19.02.2018
- Daten aus dem Umweltinformationssystem (UIS) der Landesanstalt für Umwelt, Messungen und Naturschutz Baden-Württemberg, erhalten am 19.02.2018

Projekt: <b>Kommunales Starkregenrisikomanagement - Ortsteile Grunern und Wettelbrunn der Stadt Staufen -</b>	Anlage: 2.1
	Maßstab: 1:2500
	Projekt-Nr.: 2172419
Darstellung: Detaildarstellung des Ortsteils Wettelbrunn mit der maximalen Überflutungsausdehnung, der maximalen Fließtiefe und -geschwindigkeit: Seltenes Szenario	Name: Datum:
	Bearbeiter: gezeichnet: geprüft: DIN-A-Plan- größe m <sup>2</sup> :
	smu smu smu A 1
Bauherr/Auftraggeber: Stadtverwaltung Staufen Hauptstraße 55 79219 Staufen	
	HPC AG Ziegelhofstraße 216a 79110 Freiburg i. Br. Tel. 0761 / 217525 - 0, Fax 0761 / 217525 - 11
Pfad/Zeichnungsnummer:	