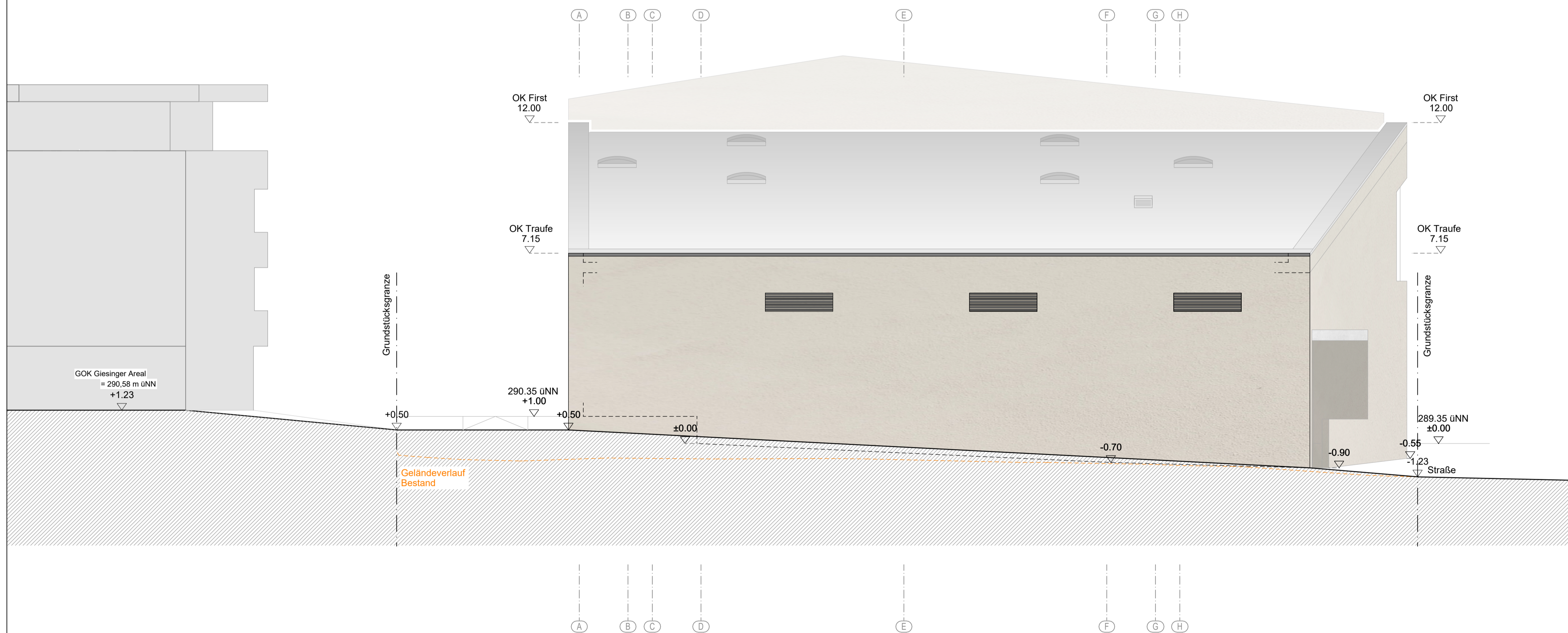


Ansicht Nord-West

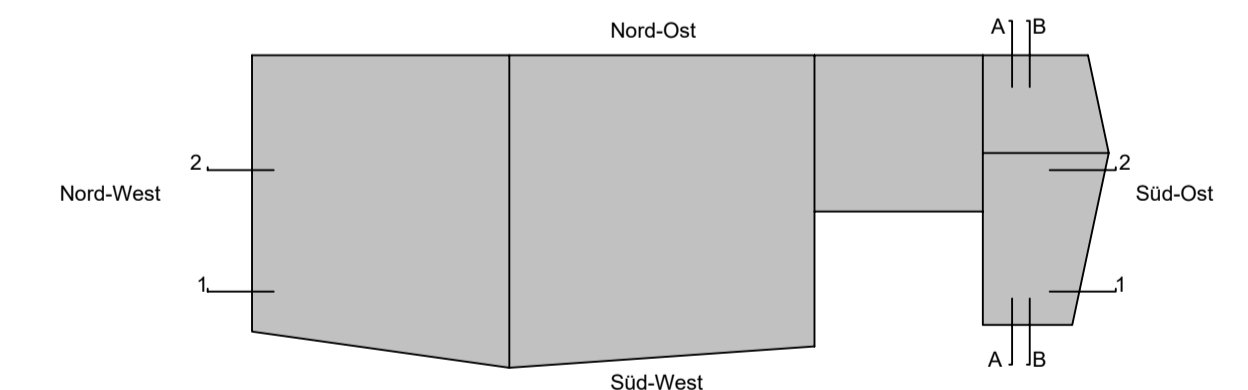


Ansicht Süd-Ost

**BAUTEILE**

<span style="background-color: #90EE90; border: 1px solid black; display: inline-block; width: 15px; height: 10px;"></span> Stahlbeton, bewehrt n. Statik	<span style="background-color: #FFFACD; border: 1px solid black; display: inline-block; width: 15px; height: 10px;"></span> Wärmedämmung
<span style="background-color: #FF6347; border: 1px solid black; display: inline-block; width: 15px; height: 10px;"></span> Mauerwerk, Ziegel	<span style="background-color: #D2B48C; border: 1px solid black; display: inline-block; width: 15px; height: 10px;"></span> Holzwände/-decken
<span style="background-color: #FFFF00; border: 1px solid black; display: inline-block; width: 15px; height: 10px;"></span> Wände/Bauteile, allgemein - ABBRUCH -	<span style="background-color: #808080; border: 1px solid black; display: inline-block; width: 15px; height: 10px;"></span> Stahlbeton, bewehrt - BESTAND -
<span style="background-color: #A9A9A9; border: 1px solid black; display: inline-block; width: 15px; height: 10px;"></span> GK-Metallständerwand	<span style="background-color: #808080; border: 1px solid black; display: inline-block; width: 15px; height: 10px;"></span> Mauerwerk - BESTAND -

**Bauwerksübersicht:**



± 0.00 = 289,35 m ü.NN

proj. Nr.	420	Index		Datum	04.10.2022	größe	A1	proj. Nr.	300	maßstab	1:100
projekt	Neubau Faustforum Am Schießrain 1-3 79219 Staufen										
baubehör	Stadt Staufen Hauptstraße 53 79219 Staufen i. Br.										
phase	Baugesuchsplan										
darstellung	Ansicht Nord-West / Süd-Ost Bürgerhaus ARC-4-AN-XX-420-0										
verantwortung	fuchs.maucher architekten.bda										